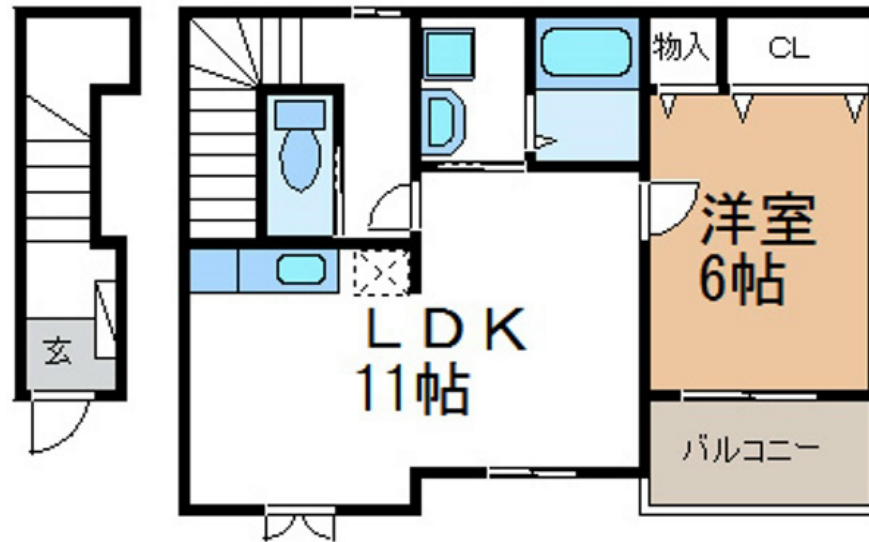


FOR RENT

2 F 以上,最上階,上階無し,平置駐車場



間取りの「S」はサービスルーム(納戸)です。

図面と現況が異なる場合は現況が優先となります。

賃料	66,000円		
間取り	1LDK	物件種別	アパート(居住用)
管理費	4,000円	共益費	-
雑費	-		
敷金	無	礼金	無
敷引/償却金	-/-	保証金	-
交通	名鉄名古屋本線 牛田(愛知)駅 徒歩15分 名鉄三河線 三河知立駅 徒歩23分		
物件所在地	愛知県知立市牛田町コネ八サマ		
建物名・部屋番号	イーストピア 203号室		
構造・規模	木造 2階建 2階		
専有面積	45.97㎡	向き	南
築年月	2015年5月	入居時期	2018年4月中旬
仲介料	1ヶ月	損害保険	有 18000円 2年
更新料		契約期間	2年
駐車場	有(敷地内) 5400円/月 駐輪場		
その他費用	[一時金] 駐車場契約手数料: 5400円 室内消毒: 16200円 定額クリーニング費: 43200円 [月次費用] 町内会費: 250円		
入居諸条件	二人可		
保証会社	必須(ハウスリーブ) 初回1.5万円+月額賃料合計2%~5%		
設備	3点給湯, C A T V, C S, T V インターホン, エアコン, エアコン 2台, ガスコンロ 設置可, ガス給湯, クロ		
備考	3月31日退去予定		

情報更新日 2018年4月16日

No.0000015481



愛知県知事(3)第20355号
全国宅地建物取引業保証協会

株式会社ウエルカムコーポレーション 安城店

愛知県安城市三河安城本町2丁目2-1-4第一東海ビル2F203
TEL:0566-79-3533 FAX:0566-79-3537
E-mail: ph-anjo@katch.ne.jp
URL: http://ph-welcome.jp/



携帯サイトから物件詳細を閲覧できます!

取引態様	手数料負担の割合	貸主	借主
仲介元付(一般)	手数料配分の割合	元付	客付